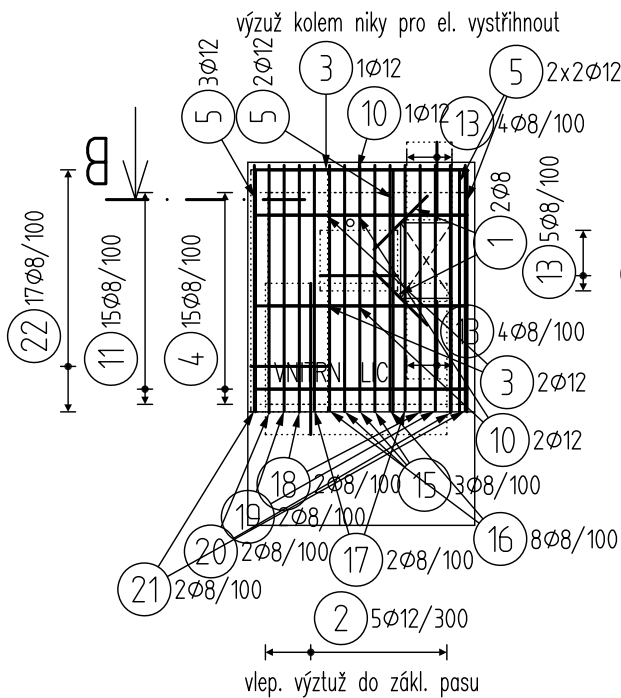


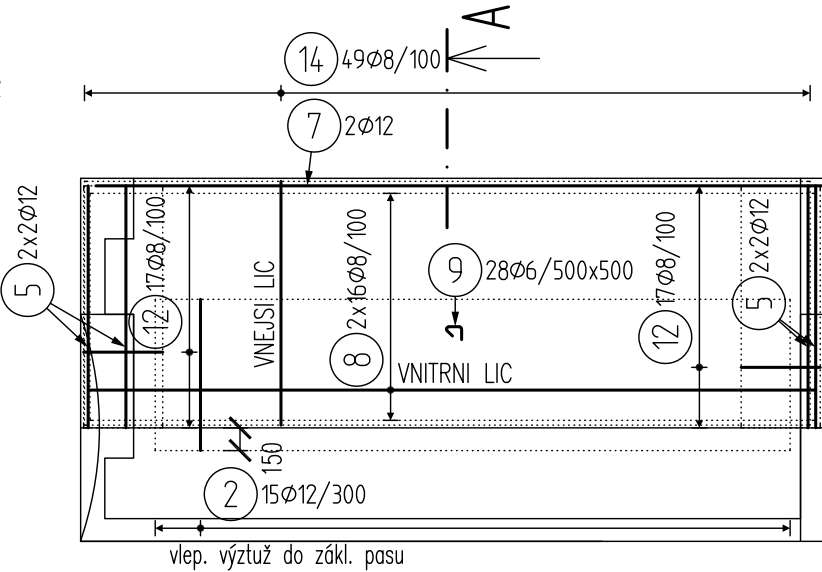
POHLED NA STĚNU tl.225–350mm

1:50



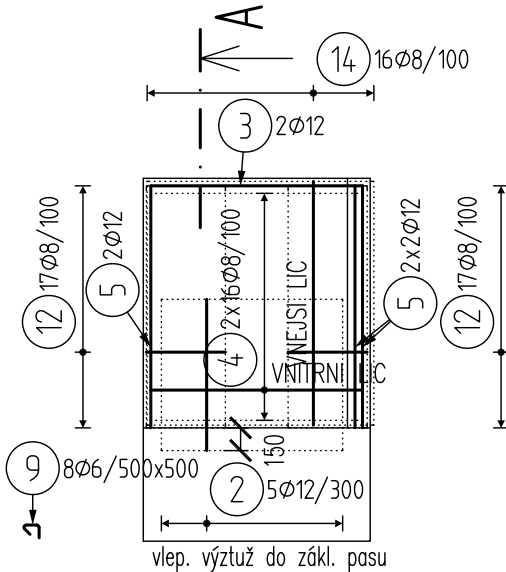
POHLED NA STĚNU tl.150mm

1:50



POHLED NA STĚNU tl.150mm

1:50



VÝKAZ VÝZTUŽE:

Pol	Profil	Delka [mm]	ks	B 500		
				6	8	12
*1	8	500	2		1.0	
*2	12	1000	25			25.0
*3	12	1400	5			7.0
*4	8	1400	47		65.8	
*5	12	1600	15			24.0
*7	12	4800	2			9.6
*8	8	4800	32		153.6	
9	6	250	36	9.0		
10	12	1400	3			4.2
11	8	1400	15		21.0	
12	8	1100	68		74.8	
13	8	1150	13		15.0	
14	8	3300	65		214.5	
15	8	3400	3		10.2	
16	8	3400	8		27.2	
17	8	3400	2		6.8	
18	8	3450	2		6.9	
19	8	3450	2		6.9	
20	8	3500	2		7.0	
21	8	3500	2		7.0	
22	8	1250	17		21.3	
CELKOVÁ DELKA [m]				9.0	638.9	69.8
HMOTNOST [kg]				2.0	252.1	62.0
CELKOVÁ HMOTNOST [kg]					316.1	

VÝPIS POLOŽEK:

500		(12) Ø8;L=1100mm;68ks	
(1) Ø8;L=500mm;2ks			510
1000			150
			510
(2) Ø12;L=1000mm;25ks		(13) Ø8;L=1150mm;13ks	
1400			1610
			100
(3) Ø12;L=1400mm;5ks			1610
1400		(14) Ø8;L=3300mm;65ks	
			1620
(4) Ø8;L=1400mm;47ks			170
1600			1620
(5) Ø12;L=1600mm;15ks		(15) Ø8;L=3400mm;3ks	
	4800		
(7) Ø12;L=4800mm;2ks			
	4800		
(8) Ø8;L=4800mm;32ks			
100			1620
80			180
(9) Ø6;L=250mm;36ks			1620
		(16) Ø8;L=3400mm;8ks	
			1610
			190
			1610
		(17) Ø8;L=3400mm;2ks	
			1630
			210
			1630
		(18) Ø8;L=3450mm;2ks	
			1620
			230
			1620
		(19) Ø8;L=3450mm;2ks	

POZNÁMKY

- NEDILNOU SOUČÁSTÍ VÝKRESU JE TVAR ZÁSTĚNY (ZÁSTĚNU LZE PROVÉST VARIANTNĚ JAKO PREFA)
- PŘED BETONÁŽÍ JE POTŘEBA OSADIT PŘÍSLUŠNÉ CHRÁNICÍKYVÝTRUBKOVÁNÍ PRO EL. A VODU
- SKLADBU A TYP BEDNĚNÍ PRO POHLEDOVÝ BETON VČETNĚ PROBARVENÍ MUSÍ ODSOUHLASIT ARCHITEKT
- VŠECHNY VIDITELNÉ HRANY ZKOSIT 15/15mm

BETON

MAX. PRŮSAK  
NÁRŮST PEVNOSTI BETONU  
NAVRŽENO DLE  
KRYTÍ

C25/30-XC4-CI 0,2-Dmax 8-S3

50 mm podle ČSN EN 12390–8  
VELMI POMALÝ  
ČSN EN 1992–1–1; ČSN EN 206–1–Z3; ČSN EN 13670–1–Z1  
20

OCEL

UVADĚNÉ DELKY JSOU VZTAŽENY K OSE PRUTU.  
POLOMERY OBLOUKU JSOU VZTAŽENY KE STŘEDNICI,  
NEZNACENÉ POLOMERY JSOU 1/2 øm,min (TAB. 8.1).  
NEZNACENÉ UHLY JSOU 45°, 90° resp 180°.  
ROVNÉ VLOŽKY JSOU VE VÝKAZU OZNACENÉ '\*'.  
CELKOVÉ DELKY VLOŽEK JSOU STRIZNE DELKY.

B 500B

projektant  
**Projektil architekti s.r.o.**  
Malátova 13  
150 00 Praha 5 cz  
hlavní architekt  
architekti:

investor  
**Město Český Krumlov**  
Náměstí Svornosti 1  
381 01, Český Krumlov

projektant části dokumentace  
**Projektil architekti s.r.o.**  
Malátova 13  
150 00 Praha 5 cz

architekti  
Ing. Ondřej Hofmeister  
MgA. Renata Horová.

projekt  
**Hřbitov Český Krumlov**  
Hřbitovní  
Český Krumlov

stupeň dokumentace  
DPS Dokumentace pro provedení stavby

stavební objekt  
SO 003 Sekce 3

část dokumentace  
D.1.1 Architektonicko stavební řešení

jméno přílohy  
**Zástěna D**  
**beton-výztuž**

geodetické údaje  
JTSK, BpV  
±0,000 = 525,000

formát  
A3

stupeň  
**DPS**

stavební objekt  
**SO 003**

část dokumentace  
**D.1.1**

část , číslo výkresu  
**b 504**

paré

revize  
**00**

měřitko

kód profese  
**ARS**

datum  
**2.3. 2021**